

GDP WORLD EQUITY, FI

Nº Registro CNMV: 5222

Informe Semestral del Primer semestre de 2021

Gestora: UNIVERSE ASSET
MANAGEMENT, SGIIC, S.A.

Grupo Gestora: UNIVERSE
ASSET MANAGEMENT, SGIIC, S.A.

Depositario: CACEIS Bank Spain
SAU

Grupo Depositario: CREDIT
AGRICOLE

Auditor: DELOITTE, S.L.

Rating Depositario: Baa1

Fondo por compartimentos: NO

El presente informe junto con los últimos informes periodicos, se encuentran disponibles por medios telemáticos en www.universeam.com.

La Entidad Gestora atenderá las consultas de los clientes, relacionadas con las IIC gestionadas en:

Dirección

ALMAGRO,26 ENTREPLANTA IZQ. 28010 - MADRID (MADRID) (91 319 03 47)

Correo electrónico

manuel.campos@universeam.com

Asimismo cuenta con un departamento o servicio de atención al cliente encargado de resolver las quejas y reclamaciones. La CNMV también pone a su disposición la Oficina de Atención al Inversor (902 149 200, e-mail: inversores@cnmv.es).

INFORMACIÓN FONDO

Fecha de registro: 15-12-2017

1. Política de inversión y divisa de denominación

Categoría

Vocación inversora: Renta Variable Internacional
Perfil de riesgo: 6, en una escala del 1 al 7

Descripción general

Política de inversión:

La gestión toma como referencia la rentabilidad del índice formado por los índices representativos de los diez países/zonas geográficas, que representan conjuntamente un PIB superior al 70% del PIB mundial mencionados mas adelante.

Se invertirá más del 75% de la exposición total en renta variable de cualquier capitalización de emisores y mercados de Europa, Brasil, México, Canadá, Estados Unidos, China, Japón, India, Korea y Australia que conjuntamente tienen una participación mínima del 70% en el PIB mundial. El porcentaje de inversión en cada uno de los países o zonas geográficas se calculará en base a la ponderación que dichos países o zonas geográficas tengan en el PIB mundial según los datos publicados por el Fondo Monetario Internacional (FMI). Podrá haber concentración geográfica.

La parte no destinada a renta variable se invertirá en renta fija pública y/o privada de emisores/mercados de OCDE (incluyendo depósitos e instrumentos del mercado monetario cotizados o no, que sean líquidos) con al menos calificación crediticia media (mínimo BBB-) o la que tenga el Reino de España si fuera inferior. La duración media de la cartera no superará los 3 años.

El riesgo divisa estará entre el 0% y el 100% de la exposición total.

Se podrá invertir hasta el 10% del patrimonio en IIC financieras (incluidos ETF) que sean activo apto, armonizadas o no, que sean o no del Grupo de la Gestora.

La exposición máxima al riesgo de mercado por derivados es el patrimonio neto.

Se podrá invertir más del 35% del patrimonio en valores emitidos o avalados por un Estado miembro de la Unión Europea, una Comunidad Autónoma, una Entidad Local, los Organismos Internacionales de los que España sea miembro y Estados con calificación de solvencia no inferior a la del Reino de España.

Se podrá operar con instrumentos financieros derivados negociados en mercados organizados de derivados con la finalidad de cobertura y de inversión. Esta operativa comporta riesgos por la posibilidad de que la cobertura no sea perfecta y por el apalancamiento que conllevan.

Operativa en instrumentos derivados

Cobertura de riesgos

La metodología aplicada para calcular la exposición total al riesgo de mercado es el método de compromiso.

Una información más detallada sobre la política de inversión del fondo se puede encontrar en su folleto informativo.

Divisa de denominación

ISF005222

2) Datos económicos.

	Período actual	Período anterior	2021	2020
Índice de rotación de la cartera	0,00	0,00	0,00	0,30
Rentabilidad media de la liquidez (% anualizado)	-0,40	-0,40	-0,40	-0,49

Nota: El período se refiere al trimestre o semestre, según sea el caso. En el caso de IIC cuyo valor liquidativo no se determine diariamente, éste dato y el de patrimonio se refieren a los últimos disponibles

2.1.b) Datos generales.

Cuando no exista información disponible las correspondientes celdas aparecerán en blanco

	Período actual	Período anterior
Nº de participaciones	966.236,15	868.508,23
Nº de participes	153	150
Beneficios brutos distribuidos por participación (EUR)	0,00	0,00

Inversión mínima	1 participación
------------------	-----------------

¿Distribuye dividendos? NO

Fecha	Patrimonio fin de periodo (miles de EUR)	Valor liquidativo fin del período (EUR)
Período del informe	11.910	12,3264
2020	9.487	10,9231
2019	6.457	10,7814
2018	3.355	8,6486

Comisiones aplicadas en el período, sobre patrimonio medio

Comisión de gestión						Base de cálculo	Sistema imputación
% efectivamente cobrado							
Período			Acumulada			Base de cálculo	Sistema imputación
s/patrimonio	s/resultados	Total	s/patrimonio	s/resultados	Total		
0,15		0,15	0,15		0,15	Patrimonio	

Comisión de depositario		
% efectivamente cobrado		Base de cálculo
Período	Acumulada	
0,02	0,02	Patrimonio

Nota: El periodo se refiere al trimestre o semestre, según sea el caso.

2.2) Comportamiento

Cuando no exista información disponible las correspondientes celdas aparecerán en blanco

A) Individual

Rentabilidad (% sin anualizar)

	Acumulado 2021	Trimestral				Anual			
		Último Trim (0)	Trim-1	Trim-2	Trim-3	2020	2019	2018	2016
Rentabilidad IIC	12,85	5,50	6,97	9,47	0,36	1,31	24,66	-12,52	

Rentabilidades extremas (i)	Trimestre actual		Último Año		Últimos 3 Años	
	%	Fecha	%	Fecha	%	Fecha
Rentabilidad mínima (%)	-1,55	11-05-2021	-1,98	29-01-2021	-8,25	12-03-2020
Rentabilidad máxima (%)	0,94	14-05-2021	2,20	01-03-2021	7,77	24-03-2020

(i) Sólo se informa para las clases con una antigüedad mínima del periodo solicitado y siempre que no se haya modificado su vocación inversora.

Se refiere a las rentabilidades máximas y mínimas entre dos valores liquidativos consecutivos.

La periodicidad de cálculo del valor liquidativo es diaria.

Recuerde que rentabilidades pasadas no presuponen rentabilidades futuras. Sólo se informa si se ha mantenido una política de inversión homogénea en el periodo.

Medidas de riesgo (%)

	Acumulado 2021	Trimestral				Anual			
		Último trim (0)	Trim-1	Trim-2	Trim-3	2020	2019	2018	2016
Volatilidad(ii) de:									
Valor liquidativo	9,71	7,03	11,86	11,93	12,60	23,92	9,36	11,11	
Ibex-35	15,13	13,86	16,40	25,37	21,33	33,84	12,29	13,54	
Letra Tesoro 1 año	0,02	0,02	0,02	0,02	0,14	0,46	0,24	0,70	
Benchmark	9,91	7,85	11,67	13,22	11,72	24,17	8,90	10,90	
VaR histórico(iii)	8,90	8,90	9,00	9,10	9,20	9,10	6,53	6,73	

(ii) Volatilidad histórica: Indica el riesgo de un valor en un periodo, a mayor volatilidad mayor riesgo. A modo comparativo se ofrece la volatilidad de distintas referencias. Sólo se informa de la volatilidad para los periodos con política de inversión homogénea.

(iii) VaR histórico: Indica lo máximo que se puede perder, con un nivel de confianza del 99%, en el plazo de 1 mes, si se repitiese el comportamiento de la IIC de los últimos 5 años. El dato es a finales del periodo de referencia.

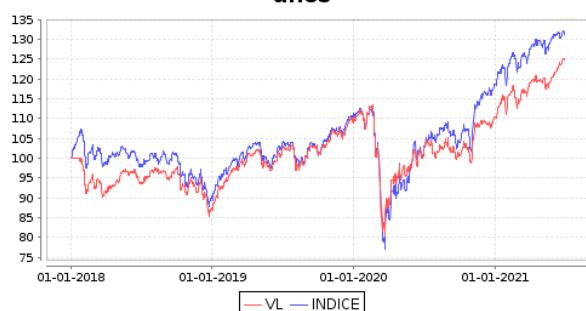
(continuación)

Ratio de gastos (% s/ patrimonio medio)

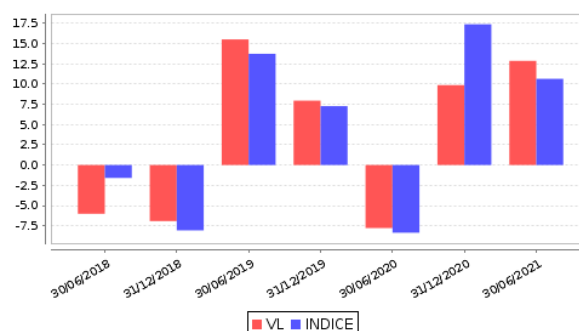
Acumulado 2021	Trimestral				Anual			
	Ultimo trim (0)	Trim-1	Trim-2	Trim-3	2020	2019	2018	2016
0,20	0,11	0,10	0,09	0,12	0,40	0,49	0,63	

(iv) Incluye los gastos directos soportados en el periodo de referencia: comisión de gestión sobre patrimonio, comisión de depositario, auditoría, servicios bancarios (salvo gastos de financiación), y resto de gastos de gestión corriente, en términos de porcentaje sobre patrimonio medio del periodo. En el caso de fondos/compartimentos que invierten más de un 10% de su patrimonio en otras IIC este ratio incluye, de forma adicional al anterior, los gastos soportados indirectamente, derivados de esas inversiones, que incluyen las comisiones de suscripción y reembolso. Este ratio no incluye la comisión de gestión sobre resultados ni los costes de transacción por la compraventa de valores.

Gráficos evolución valor liquidativo últimos 5 años



Rentabilidad semestral de los últimos 5 años



B) Comparativa

Durante el periodo de referencia, la rentabilidad media en el periodo de referencia de los fondos gestionados por la Sociedad Gestora se presenta en el cuadro adjunto. Los fondos se agrupan según su vocación inversora.

Vocación inversora	Patrimonio gestionado* (miles de euros)	Nº de partícipes	Rentabilidad periodo media**
Renta Variable Internacional	26.911	290	13,23
Renta Fija Euro	22.642	142	-0,49
Total	49.553	432	6,96

*Medias.

**Rentabilidad media ponderada por patrimonio medio (%) de cada FI en el periodo.

2.3) Distribución del patrimonio al cierre del período (Importe en miles de EUR)

Distribución del patrimonio	Fin período actual		Fin período anterior	
	Importe	% sobre patrimonio	Importe	% sobre patrimonio
(+) INVERSIONES FINANCIERAS	10.803	90,70	8.526	89,87
* Cartera interior	71	0,59	70	0,74
* Cartera exterior	10.731	90,10	8.453	89,11
* Intereses de la cartera de inversión	1	0,01	2	0,02
* Inversiones dudosas, morosas o en litigio	0	0,00	0	0,00
(+) LIQUIDEZ (TESORERÍA)	1.001	8,41	1.069	11,27
(+/-) RESTO	106	0,89	-108	-1,14
PATRIMONIO	11.910	100,00	9.487	100,00

Notas:

El período se refiere al trimestre o semestre, según sea el caso.

Las inversiones financieras se informan a valor e estimado de realización.

2.4) Estado de variación patrimonial

	% sobre patrimonio medio			% variación respecto fin período anterior
	Variación período actual	Variación período anterior	Variación acumulada anual	
PATRIMONIO ANTERIOR	9.487	7.192	9.487	
+/- Suscripciones/ reembolsos (neto)	10,45	18,59	10,45	-25,73
- Beneficios brutos distribuidos	0,00	0,00	0,00	0,00
+/- Rendimientos netos	11,96	9,45	11,96	67,18
(+/-) Rendimientos de gestión	12,38	9,76	12,38	67,74
+ Intereses	0,00	0,01	0,00	-62,15
+ Dividendos	1,16	0,79	1,16	94,34
+/- Resultados en renta fija (realizadas o no)	0,06	-0,38	0,06	-121,04
+/- Resultados en renta variable (realizadas o no)	9,65	5,51	9,65	131,32
+/- Resultados en depósitos (realizadas o no)	0,00	0,00	0,00	0,00
+/- Resultados en derivados (realizadas o no)	0,68	2,74	0,68	-67,17
+/- Resultados en IIC (realizadas o no)	0,79	1,60	0,79	-34,55
+/- Otros resultados	0,04	-0,51	0,04	-109,43
+/- Otros rendimientos	0,00	0,00	0,00	0,00
(-) Gastos repercutidos	-0,42	-0,30	-0,42	85,35
- Comisión de gestión	-0,15	-0,15	-0,15	30,45
- Comisión de depositario	-0,02	-0,03	-0,02	29,82
- Gastos por servicios exteriores	-0,02	0,00	-0,02	3.057,77
- Otros gastos de gestión corriente	-0,01	-0,03	-0,01	-78,11
- Otros gastos repercutidos	-0,22	-0,09	-0,22	211,00
(+) Ingresos	0,00	0,00	0,00	52,04
+ Comisiones de descuento a favor de la IIC	0,00	0,00	0,00	0,00
+ Comisiones retrocedidas	0,00	0,00	0,00	0,00
+ Otros ingresos	0,00	0,00	0,00	52,04
PATRIMONIO ACTUAL	11.910	9.487	11.910	

Nota: El período se refiere al trimestre o semestre, según sea el caso.

3. Inversiones financieras

3.1 Inversiones financieras a valor estimado de realización (en miles de EUR en porcentaje sobre el patrimonio, al cierre del período)

Descripción de la inversión y emisor	Divisa	Período actual		Período anterior	
		Valor de mercado	%	Valor de mercado	%
ACCIONES BERDROLA	EUR	44	0,37	49	0,51
ACCIONES BANCO SANTANDER	EUR	27	0,23	21	0,23
RV COTIZADA		71	0,60	70	0,74
RENTA VARIABLE		71	0,60	70	0,74
INVERSIONES FINANCIERAS INTERIOR		71	0,60	70	0,74
PARTICIPACIONES SHARES MSCI AUSTRALIA U	USD	215	1,80	177	1,87
PARTICIPACIONES SHARES MSCI KOREA USD A	USD	248	2,09	226	2,39
PARTICIPACIONES SHARES MSCI BRAZIL UCIT	USD	340	2,85	248	2,62
IIC		803	6,74	651	6,88
RFIJA UNITED STATES TR 2.38 2024-08-15	USD	183	1,53	179	1,89
Deuda Pública Cotizada mas de 1 año		183	1,53	179	1,89
RFIJA UNITED STATES TR 2.00 2021-10-31	USD	158	1,33	155	1,64
Deuda Pública Cotizada menos de 1 año		158	1,33	155	1,64
ACCIONES PINAULT-PRINTEMPS-REDOUTE	EUR	57	0,48	46	0,49
ACCIONES ASML HOLDING NV (HOLANDA)	EUR	165	1,38	113	1,19
ACCIONES SAP AG	EUR	104	0,88	94	0,99
ACCIONES ZURICH INSURANCE GROUP AG	CHF	20	0,16	20	0,21
ACCIONES ROYAL DUTCH SHELL PLC	EUR	100	0,84	86	0,90
ACCIONES BARRICK GOLD CORP	USD	12	0,10	13	0,14
ACCIONES INDUSTRIAL AND COMMERCIAL BAN	HKD	105	0,88	112	1,18
ACCIONES CHINA VANKE CO LTD	HKD	19	0,16	20	0,21
ACCIONES CHINA GAS HOLDINGS LTD	HKD	25	0,21	32	0,33
ACCIONES CITIC PACIFIC LIMITED	HKD	8	0,07	5	0,05
ACCIONES AMGEN INC	USD	20	0,17	18	0,19
ACCIONES APPLE INC	USD	375	3,15	353	3,72
ACCIONES PROCTER AND GAMBLE CO/THE	USD	53	0,44	53	0,56
ACCIONES ALCON INC	CHF	13	0,11	12	0,12
ACCIONES QUALCOMM INC	USD	15	0,13	15	0,16
ACCIONES T-MOBILE US INC	USD	19	0,16	17	0,18
ACCIONES CISCO SYSTEMS INC	USD	34	0,28	28	0,29
ACCIONES SHOPIFY INC CLASS A	USD	54	0,46	41	0,43
ACCIONES ALPHABET INC - CL C	USD	262	2,20	182	1,92
ACCIONES THERMO FISHER SCIENTIFIC INC	USD	24	0,20	22	0,23
ACCIONES SUNNY OPTICAL TECHNOLOGY GROUP	HKD	41	0,35	28	0,29
ACCIONES AXA	EUR	29	0,25	15	0,16
ACCIONES ROCHE HOLDING	CHF	191	1,60	172	1,81
ACCIONES L OREAL SA	EUR	161	1,35	133	1,41
ACCIONES BRITISH AMERICAN TOBACCO PLC	GBP	53	0,45	49	0,52
ACCIONES CHINA PETROLEUM AND CHEMICAL	HKD	19	0,16	16	0,17
ACCIONES VODAFONE GROUP	GBP	14	0,12		
ACCIONES ANHUI CONCH CEMENT CO LTD	HKD	26	0,22	30	0,32
ACCIONES CHINA CONSTRUCTION BANK CORP	HKD	176	1,48	151	1,60
ACCIONES PICC PROPERTY & CASUALTY CO	HKD	9	0,07	7	0,08
ACCIONES UNITED PARCEL SERVICE INC	USD	19	0,16	15	0,16
ACCIONES ACCENTURE PLC	USD	24	0,20	21	0,22
ACCIONES CHINA RES LAND	HKD	34	0,29	34	0,35
ACCIONES ELI LILLY	USD	26	0,22	19	0,20
ACCIONES LOWE S COS INC	USD	15	0,13		
ACCIONES JOHNSON & JOHNSON	USD	69	0,58	64	0,67
ACCIONES TENCENT HOLDINGS LTD	HKD	209	1,76	196	2,06
ACCIONES TORONTO DOMINION BANK/THE	USD	35	0,29	27	0,28
ACCIONES GRUPO TELEvisa SAB	USD	52	0,44	29	0,31
ACCIONES XIAOMI CORP-CLASS B	HKD	107	0,90		
ACCIONES VINCI SA	EUR	22	0,18	19	0,20
ACCIONES DIAGEO PLC	GBP	51	0,43	40	0,43
ACCIONES CHINA MERCHANTS BANK CO LTD	HKD	82	0,69	59	0,62
ACCIONES EXXON MOBIL CORP	USD	40	0,33	25	0,27
ACCIONES ABBOTT LABORATORIES	USD	25	0,21	23	0,24
ACCIONES ADOBE SYSTEMS INC	USD	44	0,37	37	0,39
ACCIONES UNILEVER PLC (GBP)	GBP	196	1,65	196	2,07

Descripción de la inversión y emisor	Divisa	Período actual		Período anterior	
		Valor de mercado	%	Valor de mercado	%
ACCIONES CITIC SECURITIES CO LTD-H	HKD	21	0,18	18	0,19
ACCIONES POSTAL SAVINGS BANK OF CHINA-H	HKD	24	0,20	19	0,20
ACCIONES BROADCOM CORPORATION	USD	19	0,16	17	0,18
ACCIONES PEPSICO INC	USD	33	0,27	32	0,33
ACCIONES PFIZER INC	USD	34	0,29	31	0,33
ACCIONES ENBRIDGE INC	USD	24	0,20	19	0,20
ACCIONES China Resources	HKD	60	0,50	59	0,62
ACCIONES JENN ENERGY HOLDINGS LTD	HKD	60	0,51	45	0,47
ACCIONES CHARTER COMMUN-A	USD	17	0,14	15	0,16
ACCIONES ROYAL BANK OF CANADA	USD	39	0,33	31	0,33
ACCIONES MASTERCARD INC	USD	54	0,46	52	0,55
ACCIONES TC ENERGY CORP	USD	17	0,14	13	0,14
ACCIONES SALESFORCE.COM INC	USD	27	0,22	23	0,25
ACCIONES HSBC HOLDINGS	GBP	67	0,56	58	0,62
ACCIONES RECKITT BENCKISER GROUP PLC	GBP	19	0,16	19	0,20
ACCIONES ZENECA	GBP	96	0,81	78	0,82
ACCIONES NOVO NORDISK A/S	DKK	73	0,61	59	0,63
ACCIONES ANTA SPORTS PRODUCTS LTD	HKD	102	0,85	66	0,70
ACCIONES REED ELSEVIER PLC	GBP	16	0,14		
ACCIONES BHP GROUP PLC	GBP	97	0,81	84	0,89
ACCIONES AGRICULTURAL BANK OF CHINA LTD	HKD	13	0,11	13	0,14
ACCIONES ADYEN NV / WI	EUR	33	0,28		
ACCIONES COCA COLA FEMSA	USD	4	0,03	3	0,03
ACCIONES AMAZON.COM INC	USD	270	2,27	248	2,61
ACCIONES COUNTRY GARDEN HOLDINGS CO	HKD	34	0,29	41	0,43
ACCIONES SCHNEIDER ELECTRIC SA	EUR	42	0,35	22	0,24
ACCIONES HOME DEPOT INC	USD	52	0,44	42	0,44
ACCIONES Bank Nova Scotia	USD	21	0,18	17	0,18
ACCIONES CEMEX S.A.	USD	64	0,53	38	0,40
ACCIONES NIKE INC	USD	29	0,24	25	0,27
ACCIONES INTEL CORP	USD	37	0,31	32	0,34
ACCIONES BANK OF AMERICA	USD	53	0,44	38	0,40
ACCIONES MERCK INC	USD	31	0,26	32	0,33
ACCIONES TEXAS INSTRUMENTS INC	USD	18	0,15	15	0,16
ACCIONES UNITEDHEALTH GROUP INC	USD	58	0,49	49	0,52
ACCIONES SANOFI SA	EUR	80	0,67	71	0,75
ACCIONES ABB LTD	CHF	25	0,21	20	0,21
ACCIONES BASF SE	EUR	32	0,27	31	0,33
ACCIONES GRUPO AEROPORTUARIO DEL SURESTE	USD	3	0,03	3	0,03
ACCIONES CHINA SHENHUA ENERGY COMPANY	HKD	10	0,08	9	0,10
ACCIONES MEDTRONIC PLC (USD)	USD	18	0,15	17	0,18
ACCIONES CHINA TOWER CORP LTD-H	HKD	7	0,06	7	0,08
ACCIONES BRISTOL-MYERS SQUIBB CO	USD	19	0,16	17	0,18
ACCIONES CHINA MOBILE LTD	HKD	94	0,79	83	0,87
ACCIONES MENGNIU DAIRY	HKD	41	0,34	39	0,41
ACCIONES BCE INC	USD	15	0,13	13	0,13
ACCIONES VERIZON COMMS (USD)	USD	37	0,31	38	0,40
ACCIONES COCA COLA CO/THE	USD	37	0,31	36	0,38
ACCIONES ANHEUSER BUSCH INBEV NV	EUR	62	0,52	58	0,61
ACCIONES GLAXOSMITHKLINE (GBP)	GBP	58	0,49	53	0,56
ACCIONES NEXTERA ENERGY INC.	USD	18	0,15	18	0,19
ACCIONES ABBVIE INC	USD	24	0,20	23	0,24
ACCIONES PING AN INSURANCE GROUP CO OF C	HKD	139	1,17	168	1,78
ACCIONES ALIBABA GROUP HOLDING LTD	HKD	99	0,83		
ACCIONES COSTCO WHOLESALE CORP	USD	21	0,18	20	0,21
ACCIONES CANADIAN NATL RAILWAY CO	USD	22	0,19	22	0,24
ACCIONES NETFLIX INC	USD	37	0,31	36	0,38
ACCIONES KUAISHOU TECHNOLOGY (1024 HK)	HKD	74	0,62		
ACCIONES LINDE PLC	EUR	108	0,91	78	0,82
ACCIONES DAIMLER CHRYSLER	EUR	47	0,39	15	0,16
ACCIONES RIO TINTO PLC	GBP	82	0,69	72	0,76
ACCIONES BANK OF CHINA LTD	HKD	57	0,48	53	0,56
ACCIONES BYD COMPANY LTD	HKD	63	0,53	53	0,56
ACCIONES CHINA PACIFIC	HKD	10	0,08	12	0,13
ACCIONES DANAHER CORP	USD	23	0,19	18	0,19
ACCIONES VIATRIS INC	USD	2	0,01	2	0,02
ACCIONES American Tower	USD	18	0,15	14	0,15

Descripción de la inversión y emisor	Divisa	Período actual		Período anterior	
		Valor de mercado	%	Valor de mercado	%
ACCIONES GEELY AUTO	HKD	32	0,27	33	0,35
ACCIONES FOMENTO ECONOMICO MEXICANO SA	USD	40	0,34	35	0,37
ACCIONES SHENZHOU INTERNATIONAL GROUP HO	HKD	62	0,52	46	0,49
ACCIONES ORACLE CORP	USD	29	0,25	24	0,25
ACCIONES ENEL SPA	EUR	56	0,47	60	0,63
ACCIONES AIRBUS GROUP NV	EUR	51	0,42	42	0,44
ACCIONES GRUPO AEROPORTUARIO	USD	2	0,02	2	0,02
ACCIONES PRUDENTIAL PLC	GBP	14	0,12		
ACCIONES AMERICA MOVIL SAB DE CV	USD	53	0,45	50	0,53
ACCIONES PAYPAL HOLDINGS INC	USD	54	0,46	42	0,45
ACCIONES WAL-MART	USD	63	0,53	62	0,65
ACCIONES STARBUCKS CORP	USD	15	0,13		
ACCIONES LONGFOR GROUP HOLDINGS LTD	HKD	41	0,35	42	0,44
ACCIONES MCDONALD'S CORP	USD	21	0,18	19	0,20
ACCIONES ORGANO AND CO	USD	1	0,01		
ACCIONES BNP PARIBAS	EUR	38	0,32	20	0,21
ACCIONES CHINA LIFE INSURANCE	HKD	35	0,29	38	0,40
ACCIONES PETROCHINA CO LTD	HKD	15	0,12	9	0,10
ACCIONES UNION PACIFIC	USD	15	0,13	14	0,15
ACCIONES Brascan Corp	USD	23	0,20	18	0,19
ACCIONES VISA INC	USD	75	0,63	68	0,71
ACCIONES NVIDIA CORP	USD	71	0,59	45	0,47
ACCIONES SUNAC CHINA HOLDINGS LTD	HKD	15	0,12	15	0,16
ACCIONES MICROSOFT CORP	USD	323	2,71	257	2,71
ACCIONES TOTAL SA (PARIS)	EUR	74	0,62	68	0,72
ACCIONES COMCAST CORP	USD	32	0,27	29	0,30
ACCIONES FACEBOOK INC	USD	154	1,29	117	1,24
ACCIONES MORGAN STANLEY	USD	19	0,16		
ACCIONES NOVARTIS	CHF	133	1,11	133	1,41
ACCIONES ALLIANZ SE	EUR	62	0,52	59	0,62
ACCIONES NESTLE, S.A.	CHF	213	1,78	195	2,06
ACCIONES PHILIP MORRIS INTERNATIONAL INC	USD	18	0,15	15	0,15
ACCIONES WALT DISNEY CO/THE	USD	45	0,38	45	0,48
ACCIONES SINO BIOFARMACEUTICAL	HKD	21	0,18	20	0,21
ACCIONES BERKSHIRE HATHAWAY INC-CL A	USD	106	0,89	86	0,91
ACCIONES CNOOC LTD	HKD	49	0,41	38	0,41
ACCIONES CSPC PHARMACEUTICAL GROUP LT	HKD	37	0,31	26	0,27
ACCIONES SIEMENS ENERGY AG(ENR GY)	EUR	8	0,06	9	0,09
ACCIONES UBS AG	CHF	17	0,14	15	0,16
ACCIONES WELLS FARGO CO	USD	21	0,18		
ACCIONES MEITUAN-CLASS B (3690 HK)	HKD	109	0,92		
ACCIONES CHEVRON CORP.	USD	30	0,25	24	0,25
ACCIONES CITIGROUP	USD	19	0,16		
ACCIONES SUNAC SERVICES HOLDINGS LTD	HKD	1	0,00		
ACCIONES SIEMENS N	EUR	79	0,66	70	0,73
ACCIONES SAFRAN SA	EUR	15	0,12	14	0,15
ACCIONES BAYER AG	EUR	28	0,23	26	0,28
ACCIONES AIR LIQUIDE	EUR	41	0,34	22	0,23
ACCIONES BP PLC	GBP	56	0,47	43	0,45
ACCIONES ADIDAS AG	EUR	27	0,23		
ACCIONES PROSUS NV (PRX NA)	EUR	92	0,77		
ACCIONES HONEYWELL INTERNATIONAL INC	USD	22	0,19		
ACCIONES COUNTRY GARDEN SERVICES HOLDING	HKD	32	0,27		
ACCIONES TESLA MOTORS INC	USD	99	0,83		
ACCIONES JD.COM INC CL A	HKD	18	0,15		
ACCIONES AT AND T INC	USD	32	0,27	31	0,32
ACCIONES BOEING CO/THE	USD	17	0,15		
ACCIONES VMH MOET-HENNESSY	EUR	247	2,07	191	2,01
ACCIONES DEUTSCHE TELECOM	EUR	60	0,50	50	0,53
ACCIONES JPMORGAN CHASE AND CO	USD	71	0,60	56	0,60
ACCIONES INTESA SANPAOLO	EUR	17	0,14		
ACCIONES THOMSON REUTERS CORP	USD	17	0,14		
ACCIONES NATIONAL GRID PLC	GBP	18	0,15		
RV COTIZADA		9.590	80,54	7.468	78,73
RENTA FIJA COTIZADA		341	2,86	334	3,53
RENTA FIJA		341	2,86	334	3,53
RENTA VARIABLE		9.590	80,54	7.468	78,73

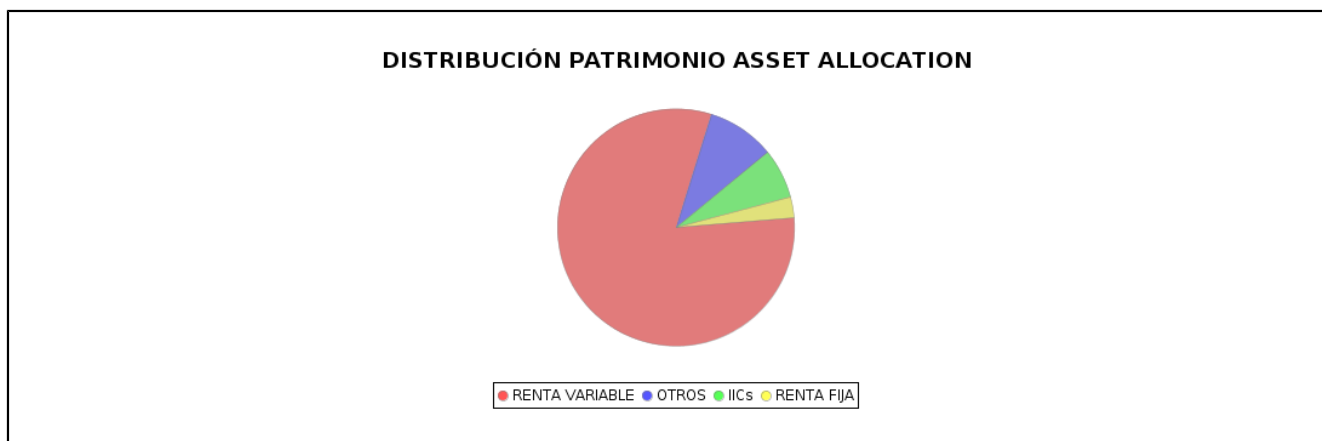
Descripción de la inversión y emisor	Divisa	Período actual		Período anterior	
		Valor de mercado	%	Valor de mercado	%
INVERSIONES FINANCIERAS EXTERIOR		10.734	90,14	8.454	89,14
INVERSIONES FINANCIERAS		10.804	90,74	8.524	89,88
Inversiones Dudosas, Morosas o en Litigio					

Notas: El período se refiere al final del trimestre o semestre, según sea el caso.

* Para los valores negociados habrá que señalar si se negocian en Bolsa o en otro mercado oficial.

Los productos estructurados suponen un 0.00 % de la cartera de inversiones financieras del fondo o compartimento.

3.2 Distribución de las inversiones financieras, al cierre del período: Porcentaje respecto al patrimonio



3.3 Operativa en derivados. Resumen de las posiciones abiertas al cierre del periodo (importes en miles de EUR)

	Instrumento	Importe nominal comprometido	Objetivo de la inversión
FUT. SGX CNX NIFTY 50 07/21	Futuros comprados	480	Inversión
FUT. NIKKEI 225 09/21 (SGX)	Futuros comprados	767	Inversión
Total Otros Subyacentes		1.247	
TOTAL OBLIGACIONES		1.247	

4. Hechos relevantes

	SI	NO
a. Suspensión temporal suscripciones/reembolsos		X
b. Reanudación de suscripciones/reembolsos		X
c. Reembolso de patrimonio significativo		X
d. Endeudamiento superior al 5% del patrimonio		X
e. Sustitución de la sociedad gestora		X
f. Sustitución de la entidad depositaria		X
g. Cambio de control de la sociedad gestora		X
h. Cambio en elementos esenciales del folleto informativo		X
i. Autorización del proceso de fusión		X
j. Otros hechos relevantes		X

5. Anexo explicativo de hechos relevantes

No ha tenido ningún tipo de hechos relevantes

6. Operaciones vinculadas y otras informaciones

	SI	NO
a. Partícipes significativos en el patrimonio del fondo (superior al 20%)	X	
b. Modificaciones del escasa relevancia en el reglamento		X
c. Gestora y el Depositario son del mismo grupo (según artículo 4 de la LMV)		X
d. Se han realizado operaciones de adquisición y venta de valores en los que el depositario ha actuado como vendedor o comprador, respectivamente		X
e. Se han adquirido valores o instrumentos financieros emitidos o avalados por alguna entidad del grupo de la gestora o depositario, o alguno de éstos ha actuado como colocador, asegurador, director o asesor, o se han prestado valores a entidades vinculadas		X
f. Se han adquirido valores o instrumentos financieros cuya contrapartida ha sido otra entidad del grupo de la gestora o depositario, u otra IIC gestionada por la misma gestora u otra gestora del grupo		X
g. Se han percibido ingresos por entidades del grupo de la gestora que tienen como origen comisiones o gastos satisfechos por la IIC		X
h. Otras informaciones u operaciones vinculadas		X

7. Anexo explicativo sobre operaciones vinculadas y otras informaciones

UZTURRE CAPITAL

8. Información y advertencias a instancia de la CNMV

Sin advertencias

9. Anexo explicativo del informe periódico

Visión de mercado e información ajustada al Fondo

El primer semestre de 2021 ha cerrado con resultados muy heterogéneos en los mercados. En general muy positivos en renta variable, con incrementos de dos dígitos en Europa y Estados Unidos (los índices estadounidenses continúan en máximos históricos), e incrementos algo inferiores en los países asiáticos (más concretamente Japón y China, que parecen estar quedándose atrás en la recuperación). Por su parte, en renta fija encontramos retornos ligeramente positivos en crédito (con los diferenciales en mínimos) y en general negativos en gobiernos. En cuanto a las commodities, es indudable que la tendencia general continúa siendo marcadamente positiva, con el petróleo, los metales y las materias primas agrícolas en clara escalada alcista. Por último el dólar americano también se ha apreciado en este periodo con respecto al euro.

La reapertura de la economía, la progresiva inmunización de la sociedad mediante las vacunas y unas condiciones fiscales y monetarias muy beneficiosas están generando actividad económica y por ende crecimiento económico. Y aunque el ritmo de recuperación no está siendo igual de intenso en todas las geografías, es previsible que en el futuro tiendan a equipararse a medida que se vayan levantando las restricciones que todavía arrastran muchos países.

Todo esto sucede, como decimos, en un contexto de mercado con expectativas favorables hacia una recuperación económica cada vez más asentada y que en el caso del continente europeo y EEUU se han visto reflejadas ya en sus indicadores económicos. Una recuperación que, en Europa, se va a ver beneficiada además por los estímulos fiscales que van a llegar en los próximos trimestres. Por su parte, las políticas monetarias siguen siendo excepcionalmente expansivas, a pesar de las presiones inflacionistas que comienzan a aflorar en la economía.

La inversión del FI consiste en renta variable de alta capitalización, de cualquier sector, de emisores y mercados de Europa, Brasil, México, Canadá, Estados Unidos, China, Japón, India, Corea y Australia, que conjuntamente tienen una participación mínima del 70% en el PIB mundial.

El patrimonio a 30/06/2021 es de 11.910.200 euros, frente a los 10.819.433 euros de 31/03/2021 y frente a los 9.486.771 de 31/12/2020, lo que supone un incremento de +1.090.766 euros frente al trimestre anterior (+10,08%) y de +2.423.429 euros frente a inicio de año (+25,55%).

El número actual de partícipes es de 153, frente a los 152 que había en el trimestre anterior (1T201) y frente a los 150 que había al inicio del año (2S20).

En cuanto a inversiones y desinversiones realizadas en el periodo, se han realizado compras de acciones de compañías cotizadas durante este 1º semestre de 2021 según han ido entrando suscripciones, siguiendo el ajuste de los pesos a partir de la composición por áreas geográficas del PIB mundial. En este sentido se han adquirido cestas de acciones de Europa, USA, China y Canadá todas ellas de

alta capitalización (blue chip) y se han incrementado las posiciones en ETFs sobre Brasil y Australia. No hay desinversiones en el periodo.

Al final del periodo la cartera está invertida en un 81,11% en renta variable directa (acciones) y un 10,44% adicional por medio de derivados (futuros) sobre índices de renta variable. La finalidad de estos instrumentos financieros derivados es por tanto de inversión. Recientemente se ha realizado el Rollover de estas posiciones en futuros extendiendo su vencimiento hasta julio-21 y sep-21.

Las inversiones en Gestoras de IICs (6,74%) se encuentran en Ishares (BlackRock) para alcanzar la exposición en aquellas áreas geográficas donde no resulta operativo o posible la inversión con derivados (Brasil, Corea y Australia).

La inversión de la cartera en renta fija, un 2,87% del patrimonio, se instrumentaliza en 2 referencias de bonos del Tesoro americano.

El riesgo de mercado actual de la cartera, medido a través del VaR -Value at Risk- es del 8,90% (9,00% al cierre del trimestre anterior).

El ratio de gastos TER acumulado en 2021 se sitúa en el 0,20%. El último TER anual soportado por el fondo (ejercicio 2020) ha sido de 0,40%.

Al final del periodo se mantiene aproximadamente el 8,41% del patrimonio de la IIC en cuentas de liquidez, remunerada al -0,40%.

La rentabilidad obtenida por el fondo durante el 1S2021 es del +12,85%, frente a un +15,87% del benchmark MSCI ACWI Net Return (EUR).

No realizamos una gestión activa de las inversiones. Nuestra gama de fondos GDP, a la cual pertenece este FI, se gestionan de forma pasiva, pero en un concepto más amplio del que se establece en la definición de la clase administrativa de Gestión Pasiva (GP). Esta es la razón por la que la clase administrativa de nuestro fondo sea Renta Variable Internacional (RVI), pero a efectos prácticos la filosofía de inversión es la de comprar y mantener.

La rentabilidad media ponderada de los fondos GDP gestionados por Universe AM SGIIC en el 1S2021 ha sido del +3,82%.

La rentabilidad media ponderada de todos los fondos gestionados por Universe AM SGIIC ha sido del +6,96%.

Nuestra expectativa de rentabilidad bruta anual a largo plazo es del 4,35% (rentabilidad neta del 3,9%). Las letras del tesoro a un año están actualmente a -0,530%. A corto plazo no tenemos expectativas. Como se ha indicado anteriormente la estrategia de inversión de nuestros fondos GDP es acompañar el crecimiento global de la economía, a través del PIB de las principales zonas geográficas del mundo, de la manera más pasiva posible y a largo o incluso muy largo plazo.

No sabemos cuál va a ser el futuro a corto y medio plazo, pero tenemos la convicción de que la cartera de inversiones de GDP W. EQUITY FI se encuentra bien posicionada para afrontarlo. La cartera de renta variable es sólida, se encuentra altamente diversificada y la calidad crediticia de la parte de renta fija es máxima (AAA). A largo plazo somos optimistas.

Por último, señalar que Universe Asset Management SGIIC SA no ha ejercitado hasta la fecha los derechos de asistencia y voto en las Juntas Generales de las sociedades españolas en las que sus fondos gestionados tienen posiciones.

10. Información sobre las políticas de remuneración

Sin información

11. Información sobre las operaciones de financiación de valores, reutilización de las garantías y swaps de rendimiento total

Sin información